

ごみ収集日程表

2月ごみ収集日程

日	月	火	水	木	金	土
			1	2	3	4
			予約 粗大	不燃	燃焼	
5	6	7	8	9	10	11
	燃焼	資源1	予約 粗大	資源2	燃焼	建国記念日
12	13	14	15	16	17	18
	燃焼	資源1	予約 粗大	不燃	燃焼	
19	20	21	22	23	24	25
	燃焼	資源1	予約 粗大	資源2	燃焼	
26	27	28	29			
	燃焼	資源1	予約 粗大			

3月ごみ収集日程

日	月	火	水	木	金	土
				1	2	3
				不燃	燃焼	
4	5	6	7	8	9	10
	燃焼	資源1	予約 粗大	資源2	燃焼	
11	12	13	14	15	16	17
	燃焼	資源1	予約 粗大	不燃	燃焼	
18	19	20	21	22	23	24
	燃焼	春分の日	資源1	資源2	燃焼	
25	26	27	28	29	30	31
	燃焼	資源1	予約 粗大	不燃	燃焼	

- 1、ごみ袋は、収集員が一人で持てる重さで出してください。
- 2、**生ごみは、十分水切りしてから出しましょう。**
- 3、**午前9時までに、決められた場所に出してください。**
- 4、ペットボトルは、キャップやラベルを取り除き、中をすすぎましょう。
- 5、リサイクルできる缶やビン類、発泡スチロールトレイは、洗ってから出してください。
- 6、スプレー缶は使い切り、穴を開けてガスを抜きましょう。ガスが残っていると爆発の恐れがあり大変危険です。
- 7、ガラスや割れ物・刃物等は、紙に包んだりして袋に危険物と明記してください。
- 8、**粗大ごみを出されるときは、収集日の前日の夕方4時30分までに、役場住民課に連絡してください。(Tel 63-0321)**

生ごみの悪臭や腐敗の主な原因は、生ごみに含まれる水分¹をよよく切ることで、生ごみの悪臭や腐敗防止に役立ちます。



ごみ収集日程表

4月ごみ収集日程

日	月	火	水	木	金	土
1	2	3	4	5	6	7
	燃焼	資源1	予約 粗大	不燃	燃焼	
8	9	10	11	12	13	14
	燃焼	資源1	予約 粗大	資源2	燃焼	
15	16	17	18	19	20	21
	燃焼	資源1	予約 粗大	不燃	燃焼	
22	23	24	25	26	27	28
	燃焼	資源1	予約 粗大	資源2	燃焼	
29	30					
昭和の日	振替休日					

家電リサイクルの対象品目の処分方法

対象品目は、テレビ・洗濯機・衣類乾燥機・冷蔵(凍)庫・エアコンです。



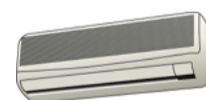
テレビ
(リサイクル料の目安)
1,785円～3,200円
注) 15型以下か16型以上か
またメーカーによっても料金が異なります



洗濯機・衣類乾燥機
(リサイクル料の目安)
2,520円～3,444円
メーカーによって料金が異なります



冷蔵庫・冷凍庫
(リサイクル料の目安)
3,780円～5,869円
注) 170リットル以下か171
リットル以上か、またメーカーによっても料金が異なります。



エアコン
(リサイクル料の目安)
2,625円～3,664円
メーカーによって料金が異なります

※上記のリサイクル料の他に運搬料が別途かかります。

【家電リサイクル製品の処分方法】

- ① 購入した電気店に引き取りをお願いする。〈費用は業者に確認〉
- ② ①の方法が無理な場合は、役場に処分を依頼する。



※テレビや冷蔵庫のリサイクル券を郵便局で買う時は、メーカーに加えて
大きさ(インチやリットル)も必要です。必ず、品番を確認して下さい。

○役場に依頼する場合の手順について

- ① 郵便局で家電リサイクル券を購入する(メーカー名等が必要です)
- ② ①を持って役場にお越し下さい。(役場では、運搬料2,100円を別途頂きます)

【パソコンのリサイクルについて】

不要になったパソコンは、各メーカーが回収リサイクルしています。

メーカーに回収の申込をし、メーカーから送られて来るエコゆうパック伝票を貼って、パソコンを簡易梱包し最寄りの郵便局から送ることができます。

詳しくは、各メーカーか、パソコン3R推進協会(Tel 03-5282-7685、URL <http://www.pc3r.jp>)でご案内しております。パソコンのリサイクルは、メーカーと消費者の協力で進みます。皆様ご協力よろしくお願い致します。

また、回収メーカーが存在しない場合(自作パソコン・倒産メーカー)も、パソコン3R推進協会(Tel 03-5282-7685

URL <http://www.pc3r.jp>)にご連絡下さい。

