

令和2年度

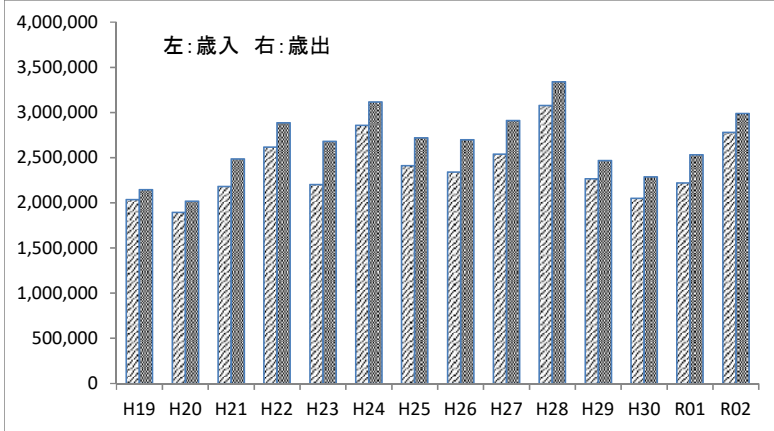
天川村の財政状況

総務課財政係

地方財政状況調査 一般会計の収支 02表

科 目	H19	H20	H21	H22	H23	H24	H25	H26	H27	H28	H29	H30	R01	R02
歳入合計	2,145,207	2,016,676	2,485,189	2,885,287	2,679,671	3,117,291	2,718,663	2,697,134	2,911,680	3,337,777	2,465,854	2,285,962	2,531,519	2,988,085
歳出合計	2,036,336	1,892,816	2,181,033	2,615,985	2,202,458	2,858,175	2,410,975	2,340,203	2,538,264	3,075,722	2,265,069	2,049,333	2,217,720	2,780,538
形式収支	108,871	123,860	304,156	269,302	477,213	259,116	307,688	356,931	373,416	262,055	200,785	236,629	313,799	207,547
実質単年度収支	▲ 25,281	▲ 13,027	151,575	209,913	216,585	101,660	196,799	78,777	209,553	118,837	92,950	91,905	52,210	31,014

歳入・歳出の推移



類似団体の状況(H30年度)

科 目	黒滝村	川上村	下北山村	東吉野村	曾爾村	御杖村
歳入合計	1,460,339	3,275,064	1,690,413	2,591,765	2,491,811	2,390,270
歳出合計	1,447,241	3,068,231	1,622,776	2,409,519	2,435,928	2,042,516
実質単年度収支	▲ 143,375	▲ 190,936	▲ 21,908	▲ 194,284	▲ 79,442	42,178

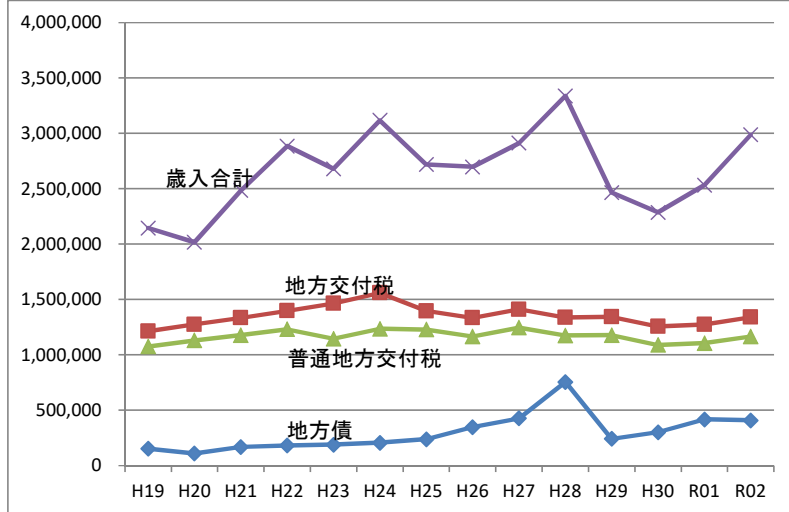
一般会計収支

令和元年度の一般会計の歳入決算額は25億3千万円、歳出は22億2千万円あまりで収支は3億1千万円となっています。
 また、実質単年度収支は5千万円あまりの黒字となっていますが、令和元年度に実施した公営住宅整備事業(令和2年度への繰越分を含む)の財源として4千万円あまりの一般財源を要したことから黒字額は前年度に比べて減少しています。

地方財政状況調査 一般会計の歳入 05表

科 目	H19	H20	H21	H22	H23	H24	H25	H26	H27	H28	H29	H30	R01	R02
歳入合計	2,145,207	2,016,676	2,485,189	2,885,287	2,679,671	3,117,291	2,718,663	2,697,134	2,911,680	3,337,777	2,465,854	2,285,962	2,531,519	2,988,085
内、地方税	189,146	185,129	174,256	180,039	179,335	174,751	179,663	172,347	172,483	175,900	171,474	167,514	171,223	176,375
内、地方交付税	1,212,438	1,274,736	1,333,605	1,398,129	1,464,994	1,559,301	1,395,892	1,333,715	1,410,650	1,337,538	1,343,241	1,256,004	1,273,382	1,339,526
内、普通地方交付税	1,074,964	1,128,834	1,176,167	1,229,887	1,144,288	1,235,217	1,227,332	1,164,805	1,245,407	1,174,241	1,176,778	1,088,741	1,104,257	1,164,991
内、国庫支出金	72,494	47,219	342,721	390,214	272,823	299,715	280,991	243,994	199,502	241,820	214,848	140,332	148,263	437,216
内、県支出金	129,714	109,675	145,238	209,395	141,044	93,034	117,101	112,143	110,971	139,573	92,547	85,868	133,397	133,148
内、地方債	152,906	108,417	167,646	181,837	188,500	205,300	236,800	347,400	426,300	755,300	241,552	300,697	416,714	408,610
内、臨時財政対策債	70,300	65,900	102,200	114,400	76,100	75,300	76,100	70,100	71,800	51,600	54,552	47,797	34,514	38,365

歳入の推移



類似団体の状況(H30年度)

科 目	黒滝村	川上村	下北山村	東吉野村	曾爾村	御杖村
歳入合計	1,460,339	3,275,064	1,690,413	2,591,765	2,491,811	2,390,270
内、地方税	66,926	390,351	248,892	131,965	115,543	103,645
内、地方交付税	765,320	1,238,770	780,570	1,352,957	1,082,478	1,229,258
内、国庫支出金	148,350	297,631	64,355	166,775	189,539	244,649
内、県支出金	53,937	133,128	73,207	130,671	135,258	126,216
内、地方債	176,900	446,000	266,500	303,900	222,522	232,100

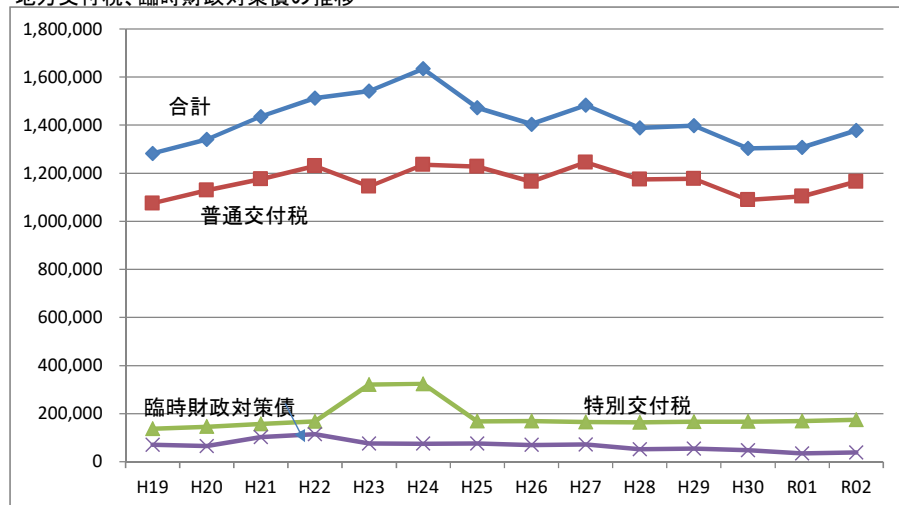
一般会計の歳入

自主財源である地方税は、この10年間で、1億7千万円前後で推移しています。
令和元年度は、普通地方交付税が増となり一般会計の収入は全体で増となっています。

地方交付税、臨時財政対策債

科目	H19	H20	H21	H22	H23	H24	H25	H26	H27	H28	H29	H30	R01	R02
普通交付税	1,074,964	1,128,834	1,176,167	1,229,887	1,144,288	1,235,217	1,227,332	1,164,805	1,245,407	1,174,241	1,176,778	1,088,741	1,104,257	1,164,991
(対前年)	***	53,870	47,333	53,720	-85,599	90,929	-7,885	-62,527	80,602	-71,166	2,537	-88,037	15,516	60,734
臨時財政対策債	70,300	65,900	102,200	114,400	76,100	75,300	76,100	70,100	71,800	51,600	54,552	47,797	34,514	38,365
(対前年)	***	-4,400	36,300	12,200	-38,300	-800	800	-6,000	1,700	-20,200	2,952	-6,755	-13,283	3,851
特別交付税	137,474	145,902	157,438	168,242	320,706	324,084	168,560	168,910	165,243	163,297	166,463	167,263	169,125	174,535
(対前年)	***	8,428	11,536	10,804	152,464	3,378	-155,524	350	-3,667	-1,946	3,166	800	1,862	5,410
合計	1,282,738	1,340,636	1,435,805	1,512,529	1,541,094	1,634,601	1,471,992	1,403,815	1,482,450	1,389,138	1,397,793	1,303,801	1,307,896	1,377,891
(対前年)	***	57,898	95,169	76,724	28,565	93,507	-162,609	-68,177	78,635	-93,312	8,655	-93,992	4,095	69,995

地方交付税、臨時財政対策債の推移



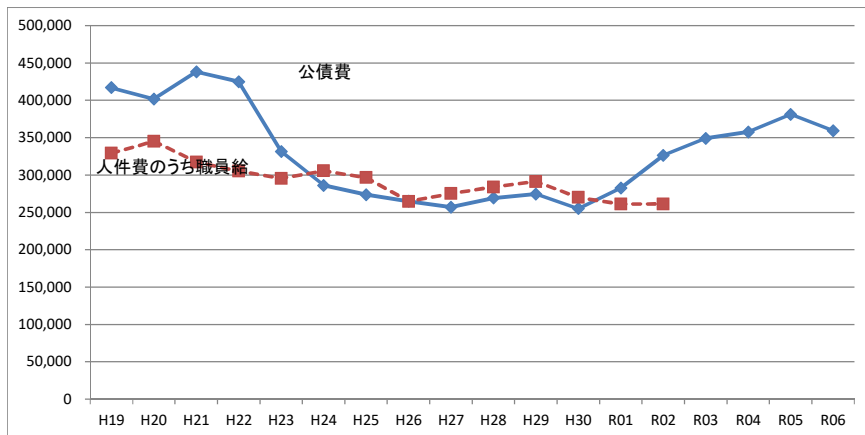
地方交付税

普通地方交付税は、本村においては国勢調査の人口に最も影響を受け、直近では平成27年度の国勢調査の結果が平成28～29年度にかけて反映され、約1億円の収入の減となっています。
また、平成30年度においては、さらに8千万円余りの収入の減少となりましたが、令和元年度は1.5千万円余りの増となりました。今後、令和2年度の国勢調査の結果に基づき、令和3年度以降の地方交付税の減が予測されます。

地方財政状況調査 一般会計の歳出 13表

科目	H19	H20	H21	H22	H23	H24	H25	H26	H27	H28	H29	H30	R01	R02	R03	R04	R05	R06
歳出合計	2,036,336	2,016,676	2,181,033	2,615,985	2,202,458	2,858,175	2,410,975	2,340,203	2,538,264	3,075,722	2,265,069	2,049,333	2,217,720	2,780,538				
内、人件費	483,904	502,588	461,460	455,504	452,292	476,753	467,641	444,089	457,782	459,840	471,726	438,499	433,734	530,716				
人件費の内、職員給	329,073	345,050	317,393	305,197	295,555	305,638	296,639	264,740	275,198	283,988	291,179	270,014	261,101	261,197				
人件費の内、臨時職員給	17,310	35,377	32,358	32,726	21,794	26,251	29,955	***	***	***	***	***	***	***				
内、物件費	310,192	271,007	275,752	248,270	364,796	322,234	358,617	367,636	393,112	459,155	382,954	340,283	351,953	347,901				
内、扶助費	67,360	69,726	76,034	94,838	106,784	91,650	96,803	104,166	106,345	111,393	94,868	83,215	82,042	79,987				
内、補助費	231,888	242,832	239,778	223,162	214,800	264,948	273,517	321,266	440,217	356,824	300,760	294,862	273,287	484,278				
内、普通建設事業費	258,017	138,092	417,422	596,192	364,734	402,972	370,617	410,636	346,623	919,703	249,999	268,534	495,558	501,764				
内、公債費	417,039	401,873	438,238	424,910	331,391	286,156	273,617	264,948	256,899	269,123	274,484	254,951	282,607	326,435	349,135	357,674	381,285	359,249
内、積立金	8,846	1,609	2,063	286,173	1,267	345,157	153,289	33,027	221,057	207,612	157,276	67,437	12,138	228,997				
内、繰出金	218,229	241,413	240,805	268,220	288,102	263,911	259,417	284,399	284,684	270,612	248,499	238,032	239,535	238,547				

人件費、公債費の推移



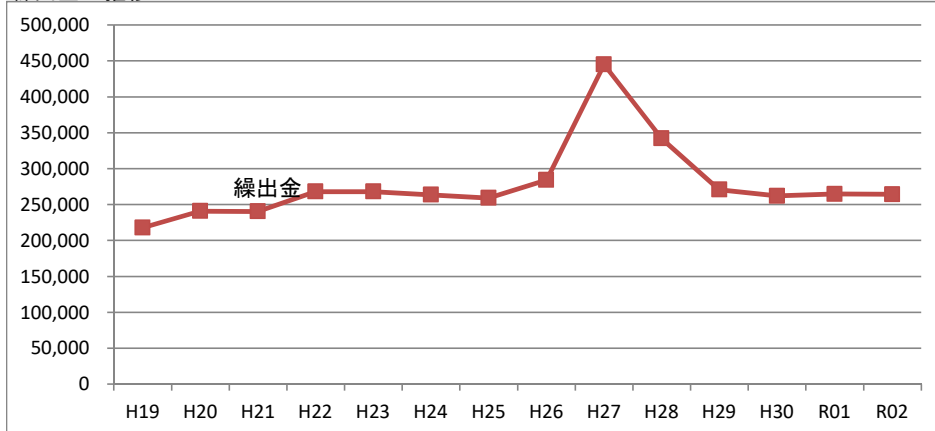
類似団体の状況 (H30年度)

科目	黒滝村	川上村	下北山村	東吉野村	曾爾村	御杖村
歳出合計	1,447,241	3,068,231	1,622,776	2,409,519	2,435,928	2,042,516
内、人件費	312,015	439,629	319,940	503,923	425,160	449,801
内、物件費	292,108	644,391	333,305	501,590	484,487	288,228
内、扶助費	34,777	61,449	34,572	101,305	99,912	114,274
内、補助費	182,144	693,637	235,634	329,555	267,832	259,296
内、普通建設事業費	330,381	687,235	281,849	439,381	405,735	454,216
内、公債費	106,469	224,174	189,580	190,592	295,940	199,110
内、積立金	7,182	43,978	12,516	22,810	216,573	9,897
内、繰出金	135,294	246,496	196,251	244,969	176,024	200,260

地方財政状況調査 公営企業等への繰出金 27表・28表

科目	H19	H20	H21	H22	H23	H24	H25	H26	H27	H28	H29	H30	R01	R02
繰出金合計(法適合む)	217,867	240,778	240,294	267,869	267,864	263,672	259,158	284,076	444,956	342,078	270,768	261,974	264,620	264,242
簡易水道事業	3,612	9,984	18,893	32,664	32,037	43,680	48,201	69,230	84,307	69,990	55,452	55,280	49,330	43,297
下水道事業	72,900	80,659	82,072	92,336	91,863	84,520	81,004	73,298	73,030	72,270	60,444	55,934	56,953	55,903
国保事業勘定	32,579	19,397	19,206	21,600	20,517	22,784	21,116	22,805	25,767	22,988	21,684	21,051	22,419	18,141
国保直診勘定	36,884	40,000	37,000	40,023	25,424	14,174	12,600	13,400	3,000	8,506	9,355	8,554	13,654	19,607
後期高齢者医療	***	40,230	42,747	38,038	49,549	46,182	43,302	46,031	42,686	46,164	47,110	42,860	41,700	38,533
介護保険事業	43,246	46,356	40,376	43,208	48,474	52,332	52,935	59,312	55,570	50,369	54,168	54,083	55,263	62,859
老人保健医療事業	28,646	4,152	***	***	***	***	***	***	***	***	***	***	***	***
病院事業(法適)	***	***	***	***	***	***	***	***	***	160,596	71,791	22,555	24,212	25,301

繰出金の推移



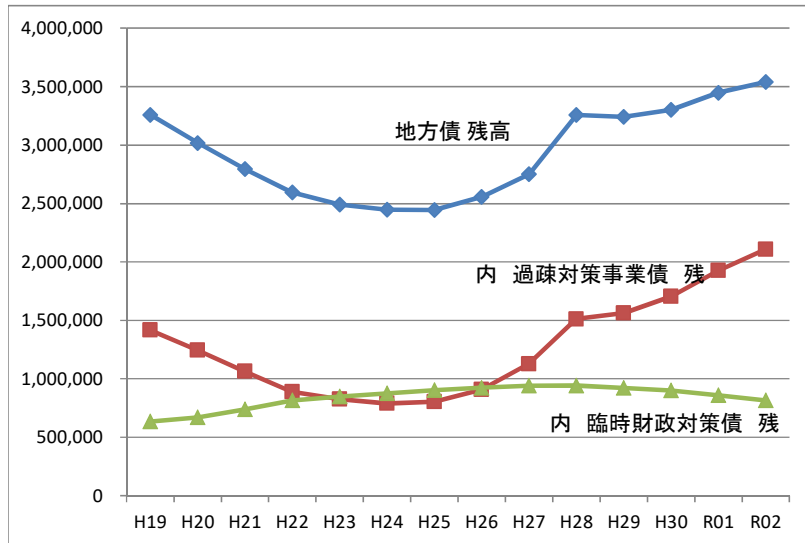
繰出金の推移

南奈良総合医療センターの整備事業が終了し、平成27年度をピークに繰出金は減少しています。簡易水道事業は、中央簡易水道にかかる過疎債の償還が順次終わり、公債費繰出が大きく減となる一方で、平成29年度に特別会計基金残高がゼロとなる中、公営企業債の償還はあと20年あまり継続することから、今後、毎年1千万円あまりの赤字繰出が必要となります。下水道事業については、特地排水事業にかかる過疎債等の償還が順次終わり、簡易水道と同様に公債費繰出が減少しています。

地方財政状況調査 地方債の状況 33表

科 目	H19	H20	H21	H22	H23	H24	H25	H26	H27	H28	H29	H30	R01	R02
地方債残高	3,258,423	3,017,921	2,795,349	2,595,415	2,491,680	2,446,701	2,443,457	2,555,707	2,751,173	3,257,317	3,241,483	3,301,406	3,447,404	3,538,963
内、過疎対策事業債	1,417,008	1,245,300	1,064,053	889,615	825,015	789,547	803,117	909,310	1,128,803	1,511,985	1,562,386	1,705,464	1,926,460	2,108,990
内、辺地対策事業債	191,403	167,375	143,873	110,741	83,524	79,374	72,076	61,921	55,869	51,273	48,112	48,780	68,214	64,266
内、臨時財政対策債	635,100	671,269	738,897	814,334	847,378	875,491	903,010	923,403	940,410	942,342	921,441	899,446	859,312	815,941

地方債残高の推移



類似団体の状況(H30年度)

科 目	黒滝村	川上村	下北山村	東吉野村	曾爾村	御杖村
地方債現在高	1,295,256	2,884,784	2,138,160	2,618,205	2,023,429	1,640,188

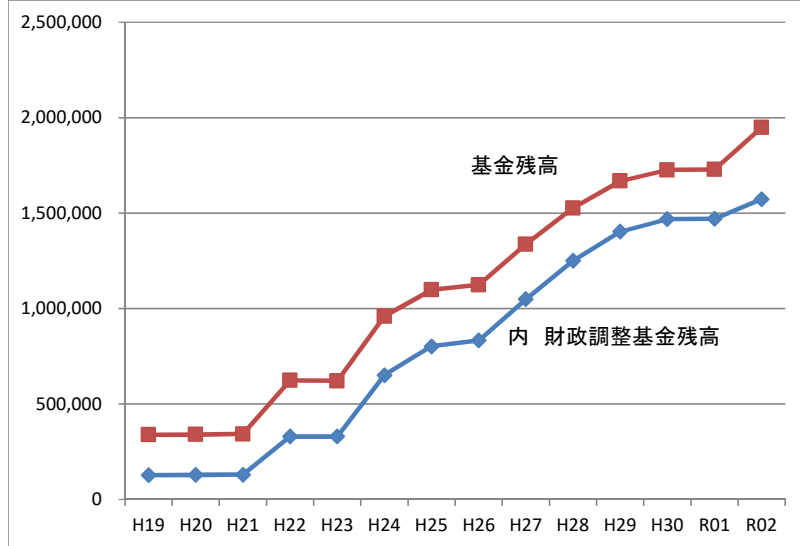
地方債の残高

地方債残高は、平成27～28年度(繰越を含む)にかけて、庁舎センター耐震事業(約3億円)、南日裏地域優良住宅整備事業(約1.2億円)、天の川温泉センター大規模改修事業(約1.1億円)などの大型事業で地方債を起こしたことから大きく増加しましたが、平成29～30年度は地方債の年間発行額を3億円程度に抑制したことから、ほぼ横ばいで推移しています。しかしながら、平成31年度以降、火葬場整備事業(1.1億円・予算計上済)、小規模多機能型居宅介護施設整備事業(1.5億円)、さくら広域環境衛生組合負担金(3.0億円)など、過疎対策事業債を発行予定とする事業過多であることから、地方債残高は今後も増加する見込みとなっています。

地方財政状況調査 基金の状況 29表

科目	H19	H20	H21	H22	H23	H24	H25	H26	H27	H28	H29	H30	R01	R02
基金年度末残高	338,329	339,938	342,000	622,823	621,090	959,247	1,097,631	1,123,658	1,336,525	1,526,307	1,667,533	1,725,670	1,728,508	1,948,205
財政調整基金	127,642	128,275	129,016	329,757	330,031	650,774	801,485	832,940	1,048,736	1,250,579	1,402,793	1,468,062	1,470,306	1,572,726
減債基金	33,178	33,181	33,549	34,274	34,780	34,859	34,935	35,013	35,092	35,471	35,545	35,609	35,666	136,419
その他特定目的基金	177,509	178,482	179,435	258,792	256,279	273,614	261,211	255,705	252,697	240,257	229,195	221,999	222,536	239,060
定額運用基金	159,336	159,971	160,482	160,833	181,071	181,310	181,569	181,892	182,216	182,541	182,827	183,087	183,303	183,510

基金残高(定額運用を除く全ての基金)の推移



類似団体の状況(H30年度末)

科目	黒滝村	川上村	下北山村	東吉野村	曾爾村	御杖村
基金年度末残高	920,062	5,968,164	2,680,362	1,591,734	2,139,961	2,632,704
財政調整基金	620,638	1,853,778	1,864,152	1,117,650	854,257	822,374
減債基金	1,250	184,709	108,022	273,877	27	433,763
その他特定目的基金	298,174	3,929,677	708,188	200,207	1,285,677	1,376,567

基金の残高

平成30年度では、財政調整基金に1億5千万円の予算積立を行いました。
令和元年度では、財政調整基金の積立・取り崩しは行っていません。

地方財政状況調査 一般会計の財政収支

令和2年度決算 速報値

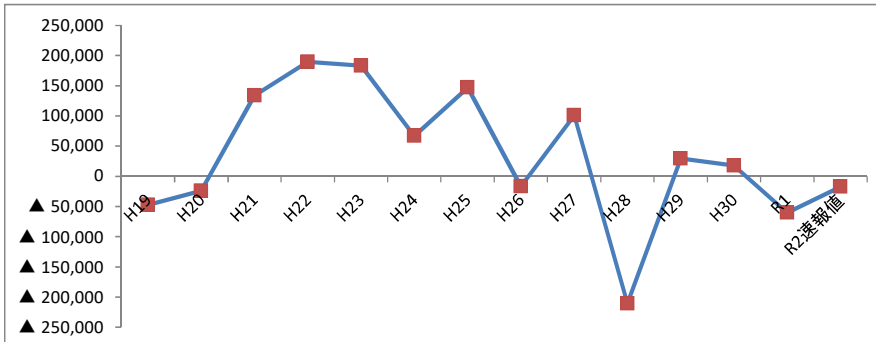
科目	H19	H20	H21	H22	H23	H24	H25	H26	H27	H28	H29	H30	R1	R2速報値
歳入合計	2,145,207	2,016,676	2,485,189	2,885,287	2,679,671	3,117,291	2,718,663	2,697,134	2,911,680	3,337,777	2,465,854	2,285,962	2,531,519	2,988,266
歳出合計	2,036,336	1,892,816	2,181,033	2,615,985	2,202,458	2,858,175	2,410,975	2,340,203	2,538,264	3,075,722	2,265,069	2,049,333	2,217,720	2,780,538
形式収支	108,871	123,860	304,156	269,302	477,213	259,116	307,688	356,931	373,416	262,055	200,785	236,629	313,799	207,728
実質単年度収支 A	▲ 25,281	▲ 13,027	151,575	209,913	216,585	101,660	196,799	78,777	209,553	118,837	92,950	91,905	52,210	93,686
地方債発行額	152,900	108,417	167,646	181,837	188,500	205,300	236,800	347,400	426,300	755,300	241,552	300,697	416,714	408,610
内、辺地債 80%	9,400	15,281	14,319			21,800	11,200	2,200	6,000	6,400	6,200	9,600	27,600	2,800
内、過疎債 70%	65,900	27,236	48,227	67,437	100,700	85,400	129,300	219,500	321,000	494,600	163,300	237,900	341,100	332,200
内、臨時財政対策債 100%	70,300	65,900	102,200	114,400	76,100	75,300	76,100	70,100	71,800	51,600	54,552	47,797	34,514	38,310
内、災害復旧(補助) 95%	7,300		2,900		4,800	12,800	7,700	7,100	500	600	2,300	2,800	1,700	2,200
内、災害復旧(単独) 60%					6,900	7,500	600				200		700	
内、緊急防災減災 70%						2,500		8,100		11,100		2,600		
内、緊急自然災害防止 70%													2,800	28,700
内、公共事業等債 20%							6,100	22,100		13,700	11,100			
内、学校教育施設 50%										22,900				
内、公営住宅 0%									5,500	68,400	3,900			
内、一般単独債 0%										84,100				
内、公営企業健全化 100%									10,900					
内、一般会計出資 50%								15,300	10,600					
内、補正予算債 60%													8,300	4,400
内、その他 財対有り 20%										1,900				
内、その他 財対なし 0%							1,800							
内、全国防災 70%							4,000	3,000						
計	152,900	108,417	167,646	181,837	188,500	205,300	236,800	347,400	426,300	755,300	241,552	300,697	416,714	408,610

後年の交付税措置額	130,885	97,190	150,169	161,606	155,290	170,930	187,265	252,095	317,975	425,850	178,347	226,487	304,339	297,910
後年の一般財源負担額 B	22,015	11,227	17,477	20,231	33,210	34,370	49,535	95,305	108,325	329,450	63,205	74,210	112,375	110,700
基礎的財政収支 A - B	▲ 47,296	▲ 24,254	134,098	189,682	183,375	67,290	147,264	▲ 16,528	101,228	▲ 210,613	29,745	17,695	▲ 60,165	▲ 17,014

（5年間） ▲ 78,473 ▲ 122,110 ▲ 240,352

（10年間） 643,236 448,973 242,277

基礎的財政収支の推移



基礎的財政収支

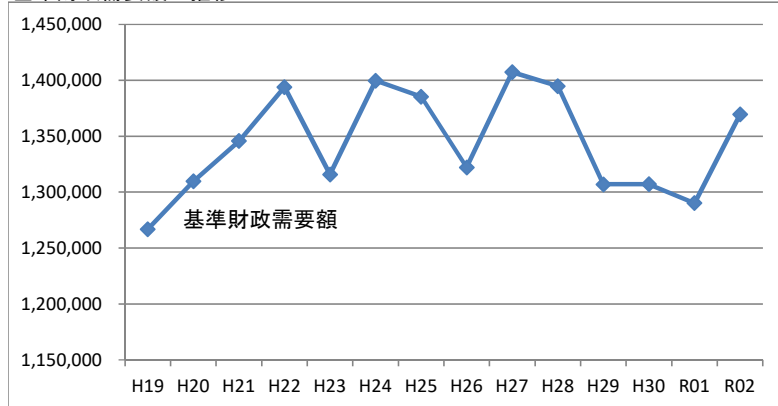
単年度の実質収支から、当該年度に発行した地方債にかかる後年の一般財源負担額を差し引いた基礎的財政収支の推移は左グラフのとおりである。平成21年度に財政収支はプラスに転じ、以後増減はあるも平成27年度まではプラスで推移していたが、平成28年度に公営住宅整備事業(南日裏)、庁舎耐震化事業(第2期)、天の川温泉センター大規模改修事業などの事業が集中したことにより、大きくマイナスとなった。以後、平成29年度以降はプラスに転じているが、平成28年度以降は普通交付税が大きく減少した影響もあり(平成27年国勢調査の影響による)、また令和元年度以降では火葬場整備事業、公営住宅整備事業(洞川)の実施により再び悪化している。

令和2年度決算速報値では、収入では、地方交付税の増、コロナ交付金等の特定財源の増などの影響により、実質収支は93,686千円の黒字であるも、小規模多機能型居宅介護施設の整備に伴い400,000千円余りの地方債を発行したことから、基礎的財政収支は▲17,014千円となった。今後は、国調人口の減(1,354人→R2:1,179人)により地方交付税は確実に減少していくと推測されることから、地方債の発行を抑制し、基礎的財政収支が大きくマイナスとならないようにしなければならない。

地方財政状況調査 一般会計の収支(財政指標)

科目	H19	H20	H21	H22	H23	H24	H25	H26	H27	H28	H29	H30	R01	R02
経常収支比率	95.7	92.1	87.7	84.9	84.8	81.9	82.5	89.6	83.2	89.8	92.1	92.8	93.3	92.4
財政力指数(3ヶ年平均)	0.15	0.15	0.14	0.13	0.12	0.12	0.12	0.12	0.12	0.13	0.12	0.12	0.12	0.14
財政力指数(単年)	0.15	0.14	0.13	0.12	0.13	0.12	0.12	0.12	0.12	0.15	0.10	0.12	0.12	0.14
公債費負担比率	24.6	23.6	21.5	18.3	15.2	12.2	13.4	13.6	12.0	12.3	14.4	14.6	15.6	***
実質公債費比率(単年)	***	***	***	***	10.2	9.1	8.7	9.4	10.6	10.0	10.3	10.8	10.6	10.9
実質公債費比率(3ヶ年)	***	***	***	***	11.9	10.4	9.3	9.0	9.6	10.0	10.3	10.3	10.5	10.7
標準財政規模	1,317,798	1,422,697	1,491,403	1,551,192	1,439,086	1,520,481	1,506,706	1,436,871	1,520,977	1,496,690	1,393,813	1,321,287	1,361,354	1,447,824
基準財政需要額	1,266,733	1,309,571	1,345,727	1,393,910	1,315,824	1,399,701	1,385,396	1,322,153	1,407,260	1,394,765	1,306,911	1,307,012	1,290,113	1,369,492
基準財政収入額	189,757	180,163	168,350	163,056	171,536	164,384	159,337	157,348	161,857	211,339	129,203	129,203	179,373	203,806

基準財政需要額の推移



類似団体の状況(H30年度)

科目	黒滝村	川上村	下北山村	東吉野村	曾爾村	御杖村
経常収支比率	105.9	93.5	96.0	96.6	87.9	85.9
財政力指数(3ヶ年)	0.11	0.20	0.22	0.12	0.13	0.12
標準財政規模	696,845	1,427,997	954,515	1,355,076	1,130,658	1,289,940
基準財政需要額	653,914	1,300,721	860,607	1,267,916	1,084,140	1,214,971
基準財政収入額	78,507	262,839	200,493	155,646	140,812	148,103