

報 道 資 料

令和 4 年 3 月 2 8 日

奈良県県土マネジメント部道路保全課

担当：辻井、森井

TEL (0742) 27-7499(直通)

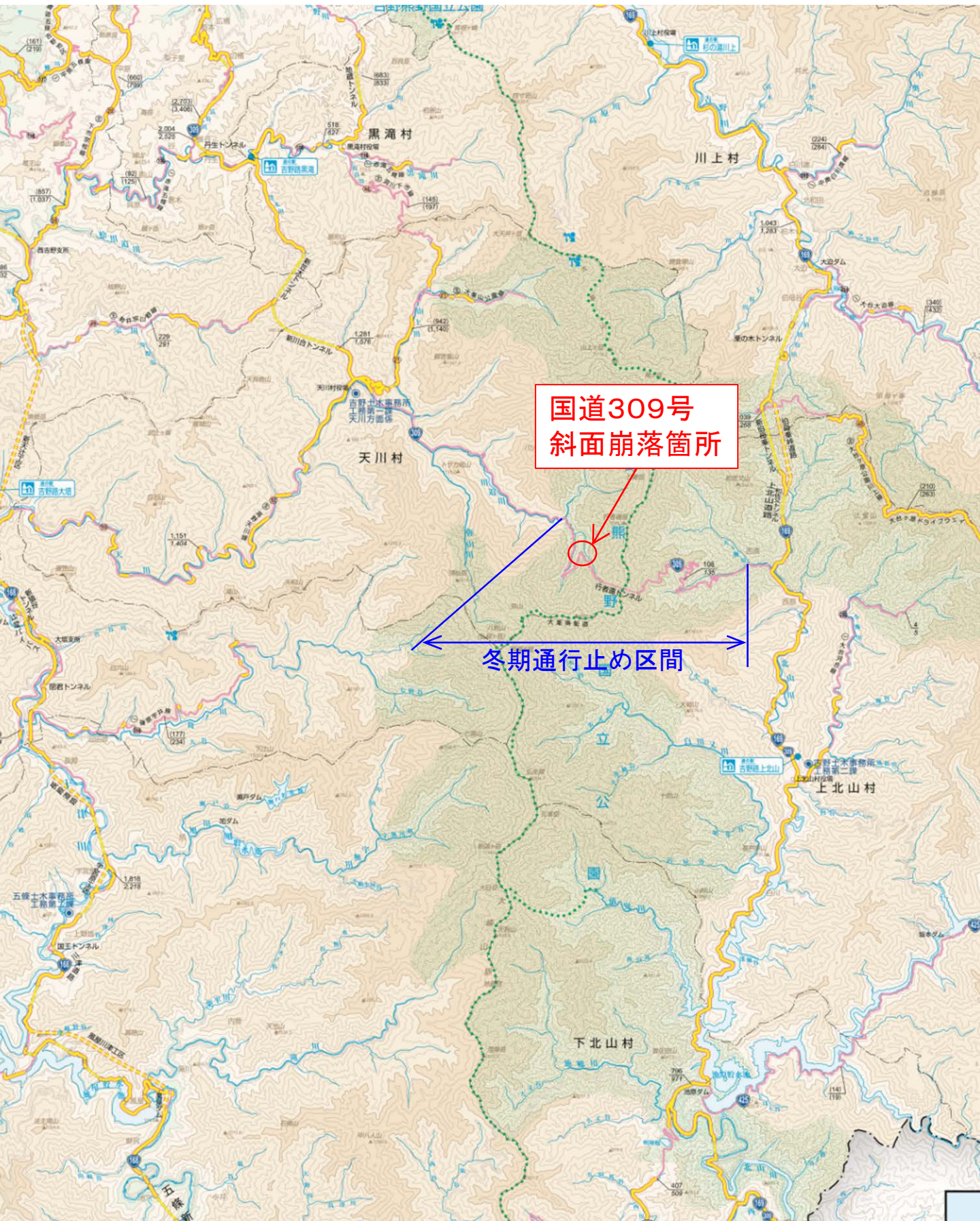
(内線4152・4151)

国道309号天川村北角地内（冬期通行止め区間内）の斜面崩落について

本日、国道309号冬期通行止め区間(天川村北角～上北山村西原、期間：令和3年12月10日～令和4年4月8日)内の、天川村北角地内において、斜面崩落(長さ30m、高さ20m、幅5m)が発生しました。

現在、被災状況を確認しており、復旧工法を検討していきます。

国道309号上天川村北角地内の斜面崩落について



国道309号
斜面崩落箇所

冬期通行止め区間

被災状況写真

